

## Erosione costiera



### ATTIVITÀ DI BASE

Rilievi topografici  
Rilievi morfologici  
Rilievi batimetrici  
Campionamenti

Rilievi video fotografici georiferiti  
Monitoraggi e controlli (subacquei)  
Elaborazione e implementazione dati

### ATTIVITÀ INNOVATIVE

Immersioni Scientifiche Subacquee



Rilievo idrogeologico costiero  
Rilievo morfologico subacqueo  
Mappatura delle biocenosi  
Caratterizzazione geotecnica fondali

## Organizzazione



## Didattica



## GEOMEDA & ENGINEERING SRLS

DT. A.U. Geol Carmine NIGRO cell. 3334844252  
DT. Geol. Francesca C. LUCIERI cell. 3203116491  
DT. Resp. Sicurezza Arch. Elvira LUCIERI cell. 3383901320  
Resp. BIOS Biologa Tiziana De CICCIO cell. 360759436  
Via Federico Fellini 7  
87040 Mendicino - Cosenza

Tel - fax : +39 0984631006  
Posta elettronica: [info@geomedaengineering.com](mailto:info@geomedaengineering.com)  
[www.geomedaengineering.com](http://www.geomedaengineering.com)

# GEOMEDA

ENGINEERING

## EROSIONE COSTIERA

### ... all'origine del fenomeno erosivo

attività principali:

Analisi critica dei rilievi, delle indagini, degli studi e degli interventi. Programmazione ed esecuzione di rilievi e analisi geologiche, topografiche, batimetriche e chimico-biologiche

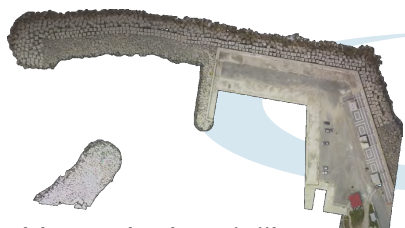


## RILIEVI

Rilievo topografico e morfologico della linea di riva e della spiaggia emersa e dell'area costiera



Rilievo batimetrico con ecoscandaglio *Single Beam* e rilievo video fotografico georiferito dei fondali e delle infrastrutture emerse/sommerse



Rilievo idrogeologico dell'area costiera emersa e valutazione del tasso d'intrusione salina

## SUBACQUEA

Monitoraggi e controlli

Rilievo morfologico dei fondali con determinazione delle bande energetiche di sedimentazione (*ripple marks*) e del regime prevalente delle correnti di fondo (*rip current*)



Mappatura delle biocenosi esistenti e rilievo del potenziale *redox* quale indicatore dello stato ambientale del fondale marino

## ATTREZZATURE

GPS Topografico TRIMBLE R4 BASE/ROVER

ECOSCANDAGLIO sonar Mite v.4.0  
BTX ECHO SAUNDER

ATTREZZATURA SUBACQUEA  
(VIDEO/FOTO - CAMPIONATORI)

SONDE MULTIPARAMETRICHE  
WTW, PASI

**GEOMEDA & ENGINEERING SRLS**

Via Federico Fellini 7  
87040 Mendicino - Cosenza  
Tel - fax : +39 0984631006  
Posta elettronica:  
[info@geomedaengineering.com](mailto:info@geomedaengineering.com)  
[www.geomedaengineering.com](http://www.geomedaengineering.com)